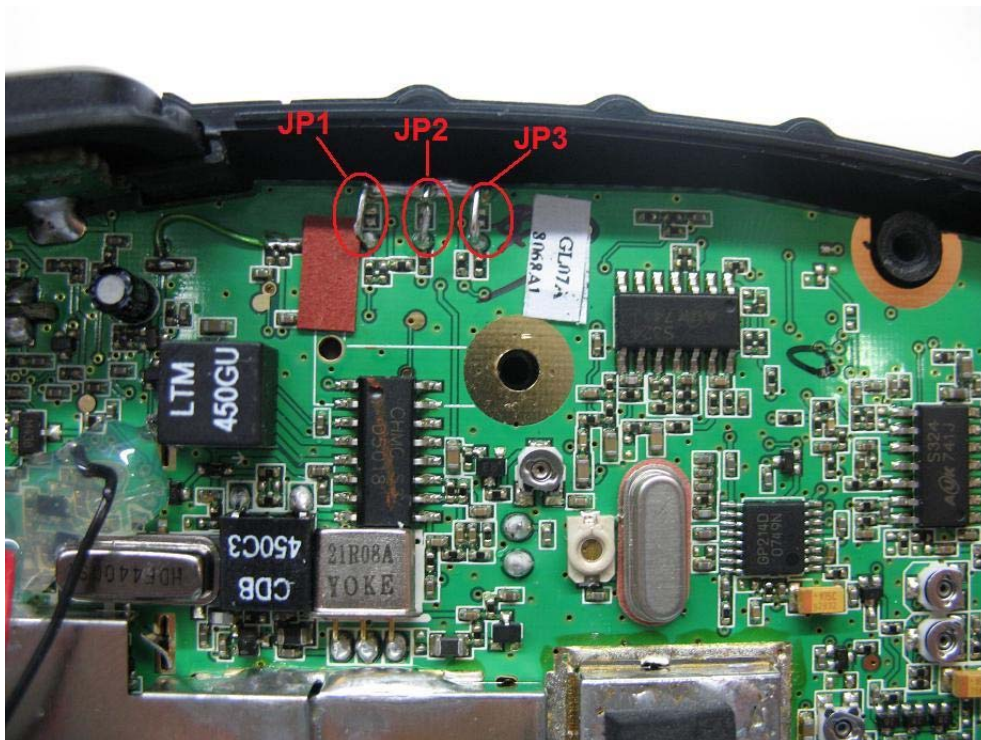


MODIFICA POTENZA E BANDE SU MIDLAND G7 XT POWER OUTPUT AND BAND SETTING ON MIDLAND G7 XT



Italiano:

Rimuovete le viti lato pacco batterie,aprite la radio ed individuate i ponticelli come riportato sopra, scegliete uno delle seguenti configurazioni:

Per personalizzare il menù della vostra radio:

JP1	JP2	JP3	SETAGGI	
			PMR	LPD
0	0	0	/	LPD 10mW
0	0	1	/	*LPD 3W(H) (L)500mW
0	1	0	PMR (H) 500mW (L) 10mW condizione impostata in fabbrica	LPD 10mW condizione impostata in fabbrica
0	1	1	PMR (H) 3W (L) 500mW	LPD 500mW
1	0	0	PMR (H) 500mW (L) 10 mW	/
1	0	1	PMR (H) 3W (L) 500mW	/
1	1	0	PMR (H) 500mW (L) 10mW	LPD Menu(H) 500mW Menu(L) 10mW
1	1	1	PMR (H) 3W (L) 500mW	LPD Menu(H) 3W Menu(L) 500mW

*Questa funzione è disponibile prossimamente,per il momento è disponibile solamente a 500mW.Per avere 3W anche in LPD usare la combinazione 111.

0=CHIUSO
1=APERTO

H= ALTA POTENZA
L= BASSA POTENZA

English:

Remove the screws side package batteries, open the radio and look for the jumper (see you above picture),below you have all kind of configurations:

JP1	JP2	JP3	SETTING	
			PMR	LPD
0	0	0	/	LPD 10mW
0	0	1	/	*LPD 3W(H) (L)500mW
0	1	0	PMR (H) 500mW (L) 10mW default setting	LPD 10mW default setting
0	1	1	PMR (H) 3W (L) 500mW	LPD 500mW
1	0	0	PMR (H) 500mW (L) 10 mW	/
1	0	1	PMR (H) 3W (L) 500mW	/
1	1	0	PMR (H) 500mW (L) 10mW	LPD Menu(H) 500mW Menu(L) 10mW
1	1	1	PMR (H) 3W (L) 500mW	LPD Menu(H) 3W Menu(L) 500mW

*This option is available sooner, now there is only at 500mW

0=CLOSE

1=OPEN

H=HIGHT POWER

L=LOWER POWER